






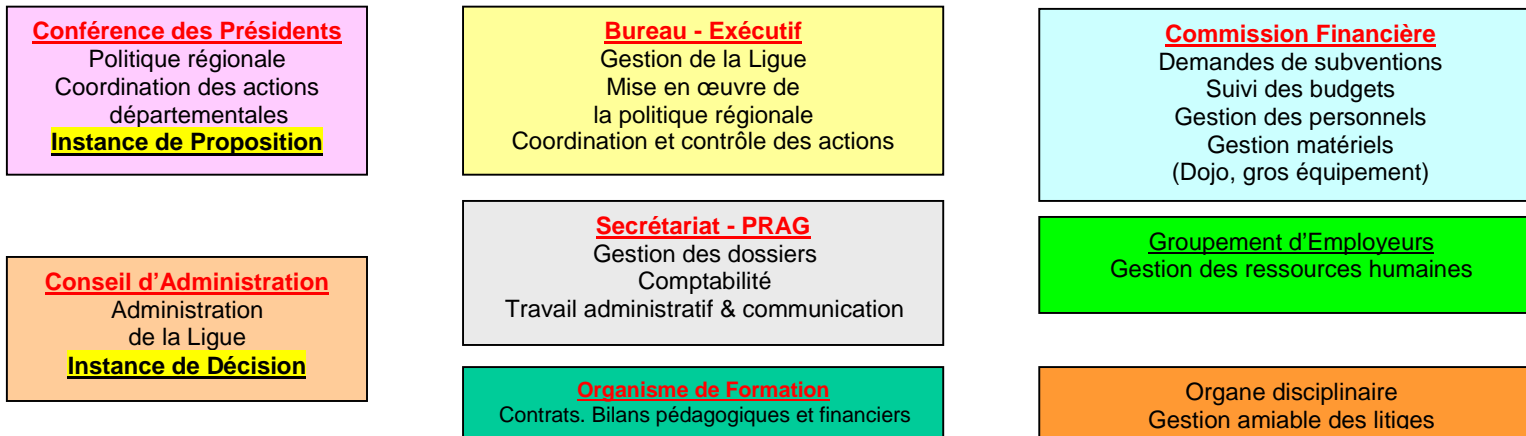


LA LIGUE DES PAYS DE LA LOIRE

Olympiade 2016/2020

<p>Bureau exécutif</p>	 R. COSTANTINI Président	 L. BELAUD Secrétaire Général	 D. GRIGNON Trésorier Général	 F. VUILLEMINÉY Cadre Technique Régional
<p>Responsables de commissions</p>	 S. AUNETTE	 C. DAVID	 I. ELIAS	
	 M. ADOLPHE	 A. CHAUVEAU	 D. RINCK	
<p>Présidents des Comités</p>	 R. PILI Loire Atlantique	 Y. DUBE Maine et Loire	 B. FLEURY Mayenne	 C. LEVRIER Sarthe
<p>Encadrement Haut Niveau & Secrétariat</p>	 R. BACHA Pôle Espoirs	 Y. VIAUD Intervenant Pôle Espoirs	 E. LEMERCIER RAR	 C. LANIS Secrétaire
<p>Membres permanents de l'E.T.R C.T.F départementaux</p>	 O. FRABOULET Loire Atlantique	 V. BLANDINEAU Maine et Loire	 V. LANDAU Mayenne	 L. LAUNAY Sarthe
			 A. ENARD Vendée	

ORGANIGRAMME DE LA LIGUE – OLYMPIADE 2016 / 2020



ACTIONS DU CONSEIL D'ADMINISTRATION / O.T.D. 2016 / 2020

Dénomination Commission	CONSEIL DE LIGUE CULTURE JUDO	DISTINCTIONS	C.O.R.G	COMMUNICATION	COHESION SOCIALE	PARTENARIAT DEVELOPPEMENT	ENCADREMENT ET GESTION DES COMPETITIONS	COMPETITIONS SPORTIVES ET GESTION DU HAUT NIVEAU	COMPETITIONS LOISIRS ET ANIMATIONS	CRKDR
Domaines d'intervention	- Ethique - Événementiel - Intervention Clubs - Parrainage manifestations - Préparation grades - Communication Haut-Gradés	- Attributions récompenses - Gestion des dossiers - Récompenses nationales & Jeunesse et Sports	- Gestion des passages de grades - Suivi des grades - Homologations	- Site Internet - Publications - Réseaux sociaux - Relations presse	- Publics ciblés (<i>actions scolaires, zones sensibles, public à besoin particulier et public féminin...</i>) - Judo et personnes en situation de handicap	Club Partenaires Action Innovantes Publics prioritaires Pratique et santé	- Arbitrage et Commissaires sportifs - Logistique et coordination - Informatique et Vidéo	- Suivi des compétitions sportives - Suivi, sélection et quota - Haut Niveau - Stages sportifs - Suivi Médical	- Judo-jujitsu - Ne Waza - Coupe Kata - Animations régionales tous publics - Judo Entreprises - Suivi Médical	- Organisation des compétitions - Stages sportifs - Formations - Promotion et développement des clubs - Gestion financière
Commissions contenues Ou Connexes	1 - Culture Judo	1 - Distinctions	1 - CORG	1 - Promotion 2 Lien avec l'ensemble des commissions et des CD	1 - Commission Médicale 2 - Judo et PSH 3 - Commission féminine 4- Actions scolaires	Communication Cohésion Sociale Culture judo ETR Commission Médicale	1 - CRA 2 - Tirage au sort 3 – Logistique Commission Médicale	1 - Haut Niveau 2 - Commission Sportive Commission Médicale	1 - Jujitsu 2 – Ne Waza 3 - Animations 4 - Judo entreprises Commission Médicale	1 - Kendo 2 - Iaido 3 - Chanbara 4 - Jodo 5 – Kyudo Commission Médicale

Actions de L'Institut Régional de Formation & d'Entraînement Judo, Jujitsu 2016 / 2020

Commissions	Formation	Perfectionnement Sportif et Technique du Licencié	Pole Espoir, Filières Accession Haut Niveau.	Sportive	Activités Contractualisées
Domaines d'intervention	Formation Initiale et Continue : Arbitres & Com. sportifs Dirigeants Animateurs, Assistants, CFEB CREPS : formation initiale :CQP – BPJEPS – DEJEPS	Judo Kata Ne waza, Tachi waza Jujitsu Self-défense Grades	- Sélection / Entraînement - Formation - Arbitres & commissaires sportifs - Kata / assistants clubs	- Calendrier des compétitions sportives & loisirs - stages sportifs - Quotas	Contrats Formation hors FFJDA

CALENDRIER REGIONAL - SAISON 2016/2017

DOJO DU CROISSANT

Rue du Croissant
44000 NANTES

DOJO REGIONAL

Stade du Lac de Maine
Rue Jules Ladoumègue
49000 ANGERS
☎ 02.41.73.32.55
www.judo-pdl-fr

DATES	NATURE DE LA COMPETITION
Samedi 8 Octobre 2016	Sélection Minimes Equipes de clubs Juniors M & F
Samedi 15 Octobre 2016	Coupe Régionale Juniors M & F
Dimanche 16 Octobre 2016	Coupe Régionale Seniors M & F
Dimanche 6 Novembre 2016	Equipes de clubs Minimes M & F Equipes de clubs Cadets & Cadettes Equipes de clubs Seniors Masculins 3 ^{ème} division
Dimanche 20 Novembre 2016	Tests Efficacité Combat
Samedi 21 Janvier 2017	Open Régional Jujitsu
Dimanche 22 Janvier 2017	Equipes de clubs Seniors M & F 2 ^{ème} division
Samedi 28 Janvier 2017	Open Régional Ne Waza
Samedi 18 Février 2017	½ Finale Championnat France Cadets/tes NANTES (44)
Samedi 25 Février 2017	Open National Jujitsu
Dimanche 26 Février 2017	Open National Ne Waza
Samedi 4 Mars 2017	Tests Efficacité Combat 1 ^{er} au 4 ^{ème} dan
Dimanche 5 Mars 2017	Coupe Régionale Kata M & F
Dimanche 2 Avril 2017	½ Finale Championnat France Juniors M & F
Dimanche 9 Avril 2017	Championnat Régional Sport Adapté
Samedi 29 Avril 2017	Individuels Minimes M & F / Coupe Rég. Jeune Arbitres & C.S. Coupe Régionale Ceintures de couleurs M & F
Dimanche 30 Avril 2017	Coupe Régionale Benjamins M & F
Samedi 20 Mai 2017	Coupe Régionale Cadets 2 & 3 Critérium Cadets 1
Dimanche 21 Mai 2017	Critérium E. T. Benjamin/es
Dimanche 28 Mai 2017	½ Finale Championnat France Seniors M & F
Samedi 17 Juin 2017	Tests Efficacité Combat
Samedi 7 Octobre 2017	Sélection Minimes Equipes de clubs Juniors M & F
Dimanche 8 Octobre 2017	Coupe Régionale Seniors M & F
Dimanche 5 Novembre 2017	Equipes de clubs Minimes M & F Equipes de clubs Cadets & Cadettes Equipes de clubs Seniors Masculins 3 ^{ème} division
Dimanche 12 Novembre 2017	Tests Efficacité Combat
Samedi 18 Novembre 2017	Coupe Régionale Juniors M & F

CALENDRIER NATIONAL - SAISON 2016/2017



INSTITUT DU JUDO

21-25, avenue de la Porte de Châtillon
75014 PARIS

☎ 01.40.52.16.16 – www.ffjudo.com

DATES	NATURE DE LA COMPETITION	LIEU
Sam. 15/10/2016 Dim 16/10/2016	Coupe de France Cadets /Cadettes Cratérium National Cadets / Cadettes	CEYRAT
Sam. 29/10/2016 & Dim. 30/10/2016	Coupe de France Individuelle Minimes Masc. & Fém.	ST QUENTIN EN YVELINES
Sam. 12/11/2016 & Dim. 13/11/2016	Championnat de France 1ère Division individuels Seniors Masc. & Fém.	MONTBELLIARD
Sam. 26/11/2016 Dim. 27/11/2016	Championnat de France par Equipes de clubs Cadets/Cadettes Championnat de France Equipes de clubs Juniors Masculins/Féminins	PARIS
Sam. 10/12/2016	Master National Vétérans de l'Anjou	ANGERS
Sam. 10/12/2016 & Dim. 11/12/2016	Coupe de France Juniors Masculins & Féminins	PARIS
Sam. 17/12/2016 & Dim. 18/12/2016	Championnat de France 2ème Division individuels Seniors Masc. & Fém. Coupe de France Seniors Masc. & Fém.	PARIS
Sam. 11/03/2017 & Dim. 12/03/2017	Championnat de France par Equipes 1ère Division M & F	MARSEILLE
Sam. 25/03/2017 & Dim. 26/03/2017	Championnat de France Jujitsu Expression Technique	AMILLY
Sam. 15/04/2017 & Dim. 16/04/2017	Championnat de France Individuels Cadets / Cadettes « Trophée Crédit Lyonnais »	CEYRAT
Sam. 13/05/2017 & Dim. 14/05/2017	Championnat de France Individuels Juniors Masculins & Féminins	PARIS
Sam. 20/05/2017	Coupe de France Minimes par Equipes de Départements	A déterminer
Sam. 14/10/2017 & Dim. 15/10/2017	Championnat de France par Equipes 2ème Division Seniors M & F	A déterminer
Sam. 21/10/2017 Dim 22/10/2017	Coupe de France Cadets /Cadettes Cratérium National Cadets / Cadettes	A déterminer
Sam. 11/11/2017 & Dim. 12/11/2017	Championnat de France 1ère Division individuels Seniors Masc. & Fém.	A déterminer
Sam. 25/11/2017 & Dim. 26/11/2017	Championnat de France 2ème Division individuels Seniors Masc. & Fém. Coupe de France Seniors Masc. & Fém.	A déterminer
Sam. 02/12/2017 Dim. 03/12/2017	Championnat de France par Equipes de clubs Cadets/Cadettes Championnat de France Equipes de clubs Juniors Masculins/Féminins	PARIS
Sam. 03/12/2017	Master National Vétérans de l'Anjou	ANGERS
Sam. 09/12/2017 & Dim. 10/12/2017	Coupe de France Individuelle Minimes Masc. & Fém.	A déterminer
Sam. 16/12/2017 & Dim. 17/12/2017	Coupe de France Juniors Masculins & Féminins	A déterminer

Important : le comité national d'organisation se réserve le droit de modifier ce calendrier (date & lieu) en fonction d'impératifs majeurs.

1/2 FINALES DES CHAMPIONNATS DE FRANCE SUR LA ZONE NORD OUEST - SAISON 2016 / 2017

DOJO DU CROISSANT
Rue du Croissant
44000 NANTES

1/2 FINALES CADETS ET CADETTES

DATE	HORAIRES PESEES	LIGUES ORGANISATRICES	LIEU
Samedi 18 Février 2017	08h00 - 08h45 Cadets 12h00 - 12h45 Cadettes	PDL	NANTES
Samedi 18 Février 2017	08h00 - 08h45 Cadets 12h00 - 12h45 Cadettes	NOR	FORGES LES EAUX
Samedi 4 Mars 2017	09h00 - 09h45 Cadets (-46 à -66 Kg) 10h30 - 11h30 Cadets (-73 à +90 Kg) 10h30 - 11h30 Cadettes (-44 à -52 Kg) 12h30 - 13h30 Cadettes (-57 à +70 Kg)	BRE	MUR DE BRETAGNE
Samedi 4 Mars 2017		CENTRE VAL DE LOIRE	TOURS

1/2 FINALES JUNIORS MASCULINS & FEMININS

DATE	HORAIRES PESEES	LIGUES ORGANISATRICES	LIEU
Samedi 1 ^{er} Avril 2017		NOR	FORGES LES EAUX
Samedi 1 ^{er} Avril 2017		BRE	A déterminer
Dimanche 2 Avril 2017	08h00 - 08h45 Juniors M 12h00 - 12h45 Juniors F	PDL	ANGERS
Dimanche 2 Avril 2017		CENTRE VAL DE LOIRE	ISSOUDUN

1/2 FINALES SENIORS MASCULINS & FEMININS

DATE	HORAIRES PESEES	LIGUES ORGANISATRICES	LIEU
Samedi 27 Mai 2017		NOR	FORGES LES EAUX
Dimanche 28 Mai 2017	08h00 - 08h45 Seniors M 12h00 - 12h45 Seniors F	PDL	ANGERS
Dimanche 28 Mai 2017		BRE	A déterminer
Dimanche 28 Mai 2017		CENTRE VAL DE LOIRE	ISSOUDUN

CALENDRIER DES CHAMPIONNATS SCOLAIRES & UNIVERSITAIRES

DATES	NATURE DES CHAMPIONNATS
Jeudi 10/11/2016 NANTES	Regroupement régional (qualification pour le championnat de conférence IR)
Jeudi 24/11/2016 ORLEANS	Championnat F.F.S.U. Ind. 2 ^{ème} Div. + Coupe Kyu + Equipes FFSU (sélection 1 ^{ère} Div.)
Jeudi 26/01/2017 ORLEANS	Championnat de France F.F.S.U. Individuels 2 ^{ème} Div. + Coupe Kyu
Mercredi 01/02/2017 ANGERS	Championnat régional U.G.S.E.L.
Mercredi 01/02/2017 Dojo du Croissant NANTES	Championnat d'Académie U.N.S.S. - Equipes d'établissements collège 4 ou 5 combattants masc. & fém. (minimes 2000/2001 / cadets 1 ^{ère} année 1999) Règlementation minimes – Pas de C.N. / Pas d'athlètes de S.S.D. - Equipes de collège excellence 4 ou 5 combattants masc. & fém. (minimes 2000/2001 / cadets 1 ^{ère} année.1999) Règlementation minimes – C.N. & athlètes SSD et Pôle autorisés - Equipes de lycée : 3 ou 4 combattants (1 fém. obligatoire dans l'équipe) Cadets – Juniors 96/97/98
Samedi 18/03/2017 Dimanche 19/03/2017 MARSEILLE (13)	Championnat de France U.G.S.E.L
22/03/2017 GRENOBLE	Championnat de France U.N.S.S. Equipes d'établissements (minimes2 / cadets 1) Règlementation minimes
23/03/2017 GRENOBLE	Championnat de France U.N.S.S. Equipes de collège (minimes 2 / cadets 1) Règlementation minimes
22 & 23/03/2017 VITROLLES	F.F.S.U. 1 ^{ère} Division individuels + équipes

INSCRIPTION AUX DIFFERENTES COMPETITIONS - U.N.S.S. - U.G.S.E.L. - F.F.S.U.

Nous attirons l'attention des compétiteurs intéressés par les rencontres scolaires, sur la nécessité d'acquiescer leur licence U.N.S.S., U.G.S.E.L. ou F.S.U. dès la rentrée, dans leur établissement scolaire ou universitaire, auprès d'un professeur d'Education Physique et Sportive.



CALENDRIER DES TOURNOIS LABELLISÉS PAR LA FFJDA EN PAYS DE LA LOIRE

DATES	TOURNOIS	ORGANISATEURS	LABEL
03/12/2016	Tournoi de Nantes Juniors M & F	Comité 44 - Président R. PILI C.T - O. FRABOULET	A
04/12/2016	Tournoi de Nantes Cadets/tes		A
10/12/2016	Master Vétérans de l'Anjou - Angers	Comité 49 - Présidente Y. DUBE C.T - V. BLANDINEAU	A
18/03/2017	Open de Vendée Cadet(te)s Vendespace - Mouilleron le Captif	Comité 85 - Président M. ERIAUD C.T - A. ENARD	A

CALENDRIER DES ANIMATIONS

Un classement sera fait au 31/12/2016

GRAND PRIX DES JEUNES Minimes masculins / féminins & Cadets / Cadettes

N°	DATE	CLUB	DEPT	ORGANISATEURS Président / Enseignant
1	17/01/2016	JC NAZAIRIEN	44	MM. MACE / LEMOINE
2	05/03/2016	JC ERNEEN	53	MM. BUFFET /
3	15/05/2016	JC YONNAIS	85	MM. SALLE / THIRION
4	22/05/2016	SOM LE MANS	72	MM. PASQUIER / RAGUIN
1	15/01/2017	JC NAZAIRIEN	44	MM. DELUGE / LEMOINE
2	05/02/2017	JC TRELAZEEN	49	MM. MARIE /
3	11/03/2017	US VILLAINES LA JUHEL	53	M. TRILLOT J /
4	06/05/2017	JC YONNAIS	85	MM. SALLE / THIRION
5	11/06/2017	SOM LE MANS	72	MM. PASQUIER / RAGUIN

Le Tournoi de Nantes Cadet(te)s du 04/12/2016,

l'Open de Vendée Cadet(te)s et Minimes du 18/03/2017 seront pris en compte pour le classement final.

TOURNOIS « SATELLITES » Benjamins / Benjamines

N°	DATE	CLUB	DEPT	ORGANISATEURS Président / Enseignant
1	24/01/2016	JC CASTELBRIANTAIS	44	MM. MORAND A. /
2	06/03/2016	JC ERNEEN	53	MM. BUFFET /
3	21/05/2016	SOM LE MANS	72	MM. PASQUIER / RAGUIN
4	11/11/2016	JC MACAIROIS	49	MM. HAMARD / DENIS
5	27/11/2016	JC LES HERBIERS	85	MM. LECLERCQ
1	22/01/2017	JC CASTELBRIANTAIS	44	MM. MORAND A./MORAND C.
2	12/03/2017	US VILLAINES LA JUHEL	53	M. TRILLOT J. /
3	10/06/2016	SOM LE MANS	72	MM. PASQUIER / RAGUIN

Vous trouverez les renseignements complémentaires dans le dossier « Animations »
et sur le site de la Ligue : www.judo-pdl.fr

DEROULEMENT DES COMPETITIONS OFFICIELLES

Les compétitions seront organisées conformément au règlement et au code sportif contenus dans les textes officiels 2016/2017 édité par la F.F.J.D.A.

Les **arbitres** et les **commissaires sportifs** désignés sont à la disposition de leurs responsables. Les différents horaires sont précisés sur cette brochure.

Conformément au règlement de la C.N.A., les arbitres et commissaires sportifs désignés par la C.R.A. devront obligatoirement participer aux stages de Formation Continue programmés à l'échelon régional (modifications de règlements pour la saison à venir, derniers ajustements du planning des manifestations régionales, etc...)

ORGANISATION DES COMPETITIONS

En application des dispositions du Code Sportif de la F.F.J.D.A., les arbitres seront désignés suivant l'évaluation normative et formative de la saison antérieure.

Elle a pour but :

- d'inciter les arbitres concernés à participer à un véritable challenge
- d'optimiser l'arbitrage pour le bien des compétiteurs
- de conseiller et préparer les arbitres à passer les différents examens des échelons supérieurs suivant les mêmes critères d'observations.

Tous les clubs de la ligue ne doivent pas perdre de vue que la qualité de l'arbitrage en compétition dépend implicitement de la formation et de la représentation des arbitres à l'échelon départemental et régional.

La commission d'évaluation qui se réunit en fin de saison prendra en compte les manquements ou les défections par rapport au tournus.

IMPORTANT

En cas d'indisponibilité, les arbitres et commissaires sportifs devront se faire remplacer. Ils se référeront aux listes insérées dans les brochures remises lors des stages de recyclage, et contacteront eux-mêmes un remplaçant.

Tirage au sort

Le tirage au sort sera fait sous la responsabilité du Délégué du Conseil d'Administration responsable de la manifestation, des Conseillers Techniques et du responsable du tirage au sort informatique.

Seuls les combattants pesés et possédant les pièces nécessaires seront acceptés pour le tirage au sort.

Aucun nom ne pourra être ajouté sur la liste des engagés présents.

Le tirage au sort sera fait de façon à éloigner dans l'ordre :

- ① les têtes de séries,
- ② les finalistes régionaux de l'année précédente,
- ③ les 1^{er} et 2^{ème} des départements.

Commission de Sélection Régionale

La Commission de Sélection Régionale se réserve le droit de désigner des « têtes de séries » et d'éloigner certains combattant(e)s en fonction d'impératifs majeurs. Elle pourra prendre en considération d'autres éléments tels que : rencontres internationales, nationales, tournois, palmarès, blessures, maladies, changements de catégorie de poids, etc...

Les résultats des championnats régionaux ne sont qu'un des critères de sélection pour l'échelon supérieur. La commission peut également décider de faire des « **combats de barrage** » lui permettant de posséder des données supplémentaires. Elle peut également, pour des raisons **disciplinaires** ou de **non participation à des stages de préparation spécifique**, ne pas remplir le quota qui lui est alloué, ou faire appel aux remplaçants. En résumé, cette commission est responsable et souveraine dans ses décisions.

Forfaits

Tout forfait non excusé en temps utile (de combattants ou d'équipes ayant obtenu leur qualification officielle pour les championnats de zone ou de France), amènera la commission sportive à prendre des sanctions. La même règle sera appliquée, à partir de la catégorie Seniors, aux combattants qualifiés dans une catégorie de poids donnée et qui ne seraient plus à leur poids lors de la pesée au niveau supérieur (Zone ou National).

En cas de défection, les points pour le « challenge nombre et qualité » seront supprimés au niveau Régional.

Rôle et Fonction de l'Accompagnant

Voir Textes officiels FFJ 2016/2017

Discipline

En cas de contestation de personnes dans les tribunes ou au bord du tapis (accompagnant, parents...), envers des arbitres/commissaires sportifs ou des membres de l'organisation, les mesures suivantes pourront être appliquées par les organisateurs :

- 1 - Arrêt momentané de la compétition jusqu'au retour au calme.
- 2 - Exclusion de l'accompagnant pour le combat en cours, ou pour tous les autres combats de la journée.
- 3 - Exclusion de la salle du ou des contestataires.
- 4 - Avertissement écrit du délégué du Comité Directeur, responsable de la manifestation, aux personnes concernées.
- 5 - Transmission du dossier au Tribunal Disciplinaire.

PROGRAMME ET QUOTAS DES CHAMPIONNATS ET DES MANIFESTATIONS DE LIGUE

Quotas globaux des compétitions suivantes :

COMPETITIONS INDIVIDUELLES

- Coupe Régionale individuelle Benjamins & Benjamines
- Coupe Régionale individuelle Minimes masculins & féminins
- ½ finale du Championnat de France individuel Cadets & Cadettes
- ½ finale du Championnat de France individuel Juniors masculins & féminins
- ½ finale du Championnat de France individuel 1^{ère} division Seniors masculins & féminins
- Coupe Régionale Seniors masculins & féminins

Le quota attribué à chaque département totalise toutes les catégories de poids. Charge est laissée à la commission de sélection des départements de répartir ensuite ce quota dans les diverses catégories en tenant compte du tableau suivant :

½ FINALES

	Cadets	Cadettes	Juniors Masculins	Juniors Féminins	Seniors Masc 1 ^{ère} Division	Seniors Fém 1 ^{ère} Division
Dép	Quotas	Quotas	Quotas	Quotas	Quotas	Quotas
44	45	40	43	43	31	31
49	39	35	35	35	31	31
53	30	27	26	26	16	16
72	30	27	26	26	16	16
85	39	35	35	35	24	24

COUPES REGIONALES

	Juniors M.	Juniors F.	Seniors M.	Seniors F.	Cadets 1	Cadettes 1	Cadets 2-3	Cadettes 2-3
Dép.	Quotas	Quotas	Quotas	Quotas	Quotas	Quotas	Quotas	Quotas
44	43	43	31	31	32	28	32	28
49	35	35	31	31	30	26	30	26
53	26	26	16	16	27	24	27	24
72	26	26	16	16	27	24	27	24
85	35	35	24	24	27	24	27	24

	Benjamins	Benjamines		Minimes masculins ①	Minimes féminins ②	
Départ.	Quotas	Quotas	Soit par catégories de poids	Quotas	Quotas	Soit par catégories de poids
44	50	38	⇒ 1 à 8	46	36	① ⇒ 2 à 7 ② ⇒ 1 à 6
49	50	36	⇒ 1 à 8	43	33	① ⇒ 2 à 7 ② ⇒ 1 à 6
53	36	24	⇒ 1 à 6	36	24	① ⇒ 2 à 7 ② ⇒ 1 à 6
72	36	24	⇒ 1 à 6	36	24	① ⇒ 2 à 7 ② ⇒ 1 à 6
85	40	26	⇒ 1 à 6	38	28	① ⇒ 2 à 7 ② ⇒ 1 à 6

COUPE RÉGIONALE DES CEINTURES DE COULEURS MASCULINS → pas de Quota

Ouverte aux licenciés ceinture Orange - Verte - Bleue – Marron, répartis en deux catégories :

- Ceintures de couleurs orange / verte (masculins -60 à +100 et féminines -48 à +78)
- Ceintures de couleurs bleue / marron (masculins -60 à +100 et féminines -48 à +78)

COMPETITIONS PAR EQUIPES

- Championnat régional par équipes de clubs 3^{ème} division Seniors Masculins (Open) 8 équipes qualifiées pour le Championnat Régional par équipes 2D
- Coupe régionale par équipes de clubs Cadets / Cadettes
- Championnat régional par équipes de clubs Juniors Masculins & Féminins (Open)
- Coupe par équipes de clubs Minimes Masculins & Féminins

Départ.	Quotas Equipes de clubs
44	6 équipes
49	6 équipes
53	4 équipes
72	4 équipes
85	4 équipes

COUPE DES JEUNES ARBITRES & COMMISSAIRES SPORTIFS

	Cadets & Cadettes
Arbitres	5 pour le 44 & 49 3 pour le 53, 72 & 85
Commissaires Sportifs	4 par département*

* Réservé uniquement aux C.S. N1

JUJITSU, JUJITSU COMBAT, NE-WAZA

Animations ouvertes à l'ensemble des licenciés

Inscriptions par extranet ou par mail, et centralisées pour chaque département par l'instructeur ou par le comité départemental concerné.

72 Michel ADOLPHE : adolphe.michel@club-internet.fr

44 Guy COQUILLER : coquiller.guy@aliceadsl.fr 49 Miguel PLUMEJEAU : miguel.plumejeau@bbox.fr

53 Philippe LEPAGE : lepagephilippesss@yahoo.fr 85 Franck CHARRON : charron.franck@wanadoo.fr

Délégué fédéral : Membre du comité directeur mandaté par le président du département concerné

STAGES LIGUE JUDO, JUJITSU

Ligue	Dimanche	09/10/2016	09h00 à 17h00	Dojo régional	Stage région jujitsu (matin) & self-défense (après-midi).
Ligue	Samedi	21/01/2017	16h00 à 19h00	Dojo régional	Stage de préparation au jujitsu combat et ne-waza (sélectionnés aux France + participants à l'open régional combat).

OPEN REGIONAL

Ligue	Samedi	21/01/2017	13h00	Angers	Open régional jujitsu
Ligue	Samedi	28/01/2017	14h00	Angers	Open régional ne-waza

OPENS NATIONAUX

Ligue	Samedi	25/02/2017		Dojo régional	Open national jujitsu
Ligue	Dimanche	26/02/2017		Dojo régional	Open national ne-waza

ANIMATIONS DEPARTEMENTALE

49	Dimanche	12/03/2017	09h00	Angers	Critérium technique régional jujitsu (Animation groupée avec le 49)
44	Samedi	25/11/2016			Tournoi jujitsu combat
44	Dimanche	12/02/2017			Tournoi newaza

STAGES DEPARTEMENTAUX JUDO, JUJITSU, NE-WAZA OUVERTURE REGIONALE

Dept	Jours	Dates	Horaires	Lieux	Thème
44	Dimanche	02/10/2016	09h00 – 12h00	Nantes	Jujitsu + Ne Waza
	Dimanche	13/11/2016		Bouguenais	Jujitsu + Ne Waza
	Dimanche	08/11/2016		Vertou	Jujitsu + Ne Waza
	Dimanche	19/03/2017		JC Héric	Jujitsu + Ne Waza
	Dimanche	09/04/2017		St Etienne de Montluc	Jujitsu + Ne Waza
	Dimanche	14/05/2017		Chapelle / Erdre	Jujitsu + Ne Waza
49	Dimanche	23/10/2016	09h00 à 12h00	Angers - Dojo régional	Jujitsu
	Dimanche	27/11/2016	09h00 à 12h00	Angers - Dojo régional	Perfectionnement technique
	Samedi	28/01/2017	09h00 à 12h00	Angers - Dojo régional	Préparation au criterium technique
	Samedi	18/03/2017	15h00 à 18h00	Angers - Dojo régional	Expression combat
	Samedi	12/11/2016	14h00 à 17h00	Angers - Dojo régional	Ne-waza
	Dimanche	11/12/2016	09h30 à 12h30	Angers - Dojo régional	Pratique arbitre et commissaire
53	Lundi	21/11/2016	19h00 à 21h00	Laval avesnière	Jujitsu
	Jeudi	02/03/2017	19h00 à 21h00	Changé	Jujitsu
	Lundi	27/03/2017	19h00 à 21h00	Laval	Jujitsu
72	Dimanche	23/10/2016	09h à 12h	Arnage	Self-défense
	Mercredi	02/11/2016	19h à 21h	La Suze	Jujitsu technique + 1ère colonne des 20
	Samedi	10/12/2016	14h à 17h	La Milesse	Stage de formation à l'arbitrage à destination des futurs arbitres et combattants jujitsu combat
	Mardi	27/12/2016	19h à 21h	Laigne en belin	Jujitsu technique + 2ème colonne des 20
	Mardi	14/02/2017	19h à 21h	SL Le Mans	Jujitsu technique + 3ème colonne des 20
	Mardi	11/04/2017	19h à 21h	Sargé	Jujitsu technique + 4ème colonne des 20
85	Dimanche	25/09/2016		Les sables d'olonne	Jujitsu
	Dimanche	16/10/2016		Luçons	Jujitsu
	Dimanche	06/11/2016		Challans	Jujitsu
	Dimanche	04/12/2016		Les Herbiers	Jujitsu
	Dimanche	04/12/2016		Les Herbiers	Jujitsu

KENDO & DISCIPLINES ASSOCIEES



🏆 CHAMPIONNATS INTERREGIONAUX et PASSAGE DE GRADES DE KENDO

LIEU	DATES	THEMES	ORGANISATION
FONTENAY LE COMTE 85	11-12-13 novembre 2016	Championnat inter-régional + passage de grades 1 à 3 Dan	CRKDR Pays de le Loire

🏆 CHAMPIONNATS INTERREGIONAUX et PASSAGE DE GRADES DE IAIDO

LIEU	DATES	THEMES	ORGANISATION
VANNES 56	7 et 8 janvier 2017 (à confirmer)	Championnat inter-régional + passage de grades 1 à 3 Dan	CRKDR Bretagne

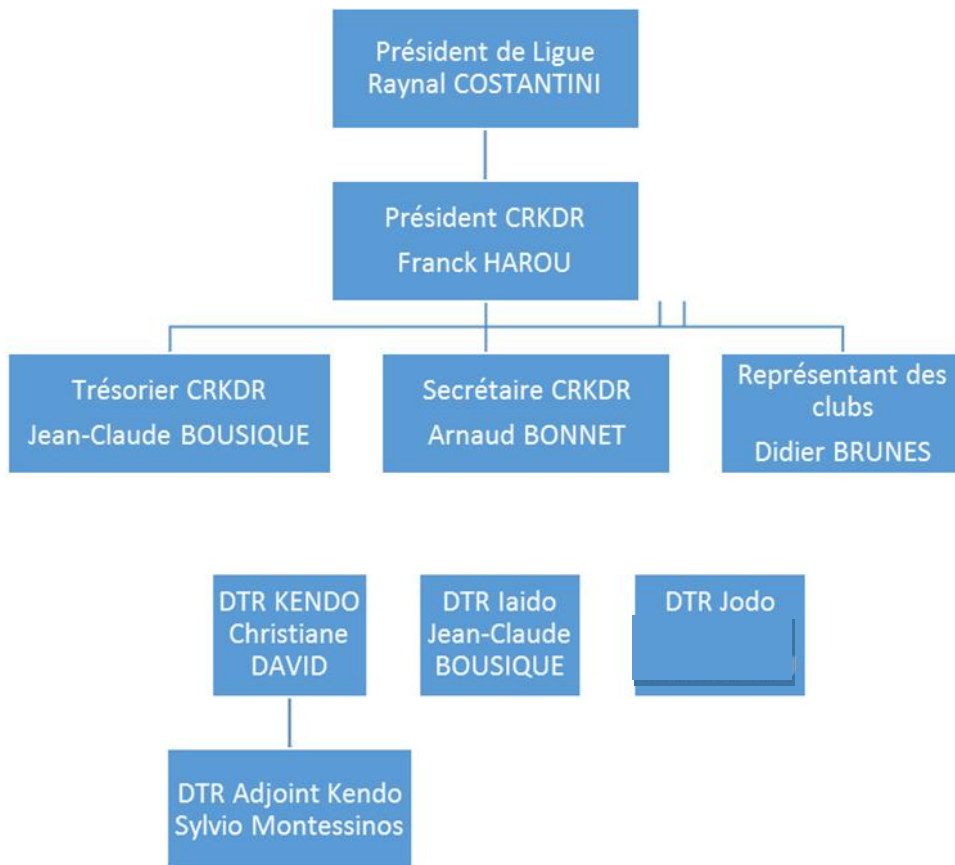
🏆 STAGES SPORTIFS KENDO et COMPETITIONS (région et inter-région) (horaires et thèmes manquants seront diffusés ultérieurement)

LIEU	DATES	THEMES	CADRES
LA HAYE FOUASSIERE 44	Dimanche 9 octobre 2016	Stage de rentrée Préparation des inter-régions + réunion CRK	Christiane DAVID Déléguée Technique Régionale Kendo Jean-Claude BOUSIQUE Responsable Régional L'équipe technique régionale
A confirmer	A confirmer	Stage Régional	
A confirmer	A confirmer	Stage Régional Jeunes	

STAGES : IAIDO/JODO/KYUDO

LIEU	DATES	THEMES	CADRES
IAIDO LA HAYE FOUASSIERE 44	Samedi 8 octobre 2016	Stage de rentrée	Délégué Technique Régional Iaido Jean-Claude BOUSIQUE
JODO A confirmer	A confirmer	Portes ouvertes	Délégué Technique Régional Iaido Jean-Marc BILLAUDEAU

👉 ORGANIGRAMME CRKDR



👉 CONTACTER ET INFORMATION CRKDR

Page facebook (accessible sans compte facebook) :

<https://www.facebook.com/crkdir.paysdelaloire>

Contacts :

- [facebook.com/crkdir.pdl](https://www.facebook.com/crkdir.pdl)
- crkdir.pdl@gmail.com
- [crkdir.pdl@facebook.com](https://www.facebook.com/crkdir.pdl)

JUDO & PERSONNES EN SITUATION DE HANDICAP

DIMANCHE 9 AVRIL 2017 à ANGERS

Championnat Régional JUDO ADAPTÉ

Pesée et contrôle des licences : 9 h 00 à 9 h 45

Stage de perfectionnement

de 14 h 30 à 16 h 30



**Stage de préparation au
Championnat de France FFSA**

**CHAMPIONNAT DE FRANCE FFSA
Du 5 au 7 Mai 2017 à ROUEN (76)**

**CHAMPIONNAT DE FRANCE FFH
Dimanche 8 Mai 2017 à ANGERS (49)
(à confirmer)**



✍ Les enseignants souhaitant préparer l'option
« Judo & Handicap » organisée par la Fédération Française de Judo
peuvent se renseigner auprès de la Ligue
Stage National du 24 au 28 Avril 2017 à MONTRODAT (48)

GRAND PRIX JUDO ADAPTE + CHALLENGE TECHNIQUE HANDISPORT
« Ensemble, effaçons les différences » *Ouvert aux Ligues limitrophes*

N°	DATE	CLUB	DEPT	ORGANISATEURS
1	11/12/16	AC Chapelain	44	M. SIX
2	21/01/17	JC Challandais	85	M.DELINEAU/M.BARANGER
3	08/05/17	Aubance Judo Brissac	49	A. GODARD/V. BLANDINEAU
4	02/05/17	JC Mayennais ou JC Ernéen	53	V. LANDAU
5	?	?	72	P. BESSON

Vous trouverez les renseignements complémentaires dans le dossier « Animations »



C O R G - SAISON 2016/2017

Le Comité d'Organisation Régionale des Grades :

Président de Ligue : Raynal COSTANTINI
Délégué Régional Culture Judo :
Conseiller Technique : Frank VUILLEMINÉY
Secrétaire du CORG : Roger LABBE

Important !
Inscriptions Passages de
Grades & Examens kata
par Extranet Fédéral

Règlementation

Lors de tout passage de grades, les candidats à la Ceinture Noire et aux grades supérieurs doivent présenter leur **passport** à jour (**pas de passport jeune**) :

- * Passeport de moins de 8 ans
 - * 3 timbres de licence dont celui de l'année en cours
 - * **Certificat médical** :
- * **Signature** du professeur D.E pour **chaque présentation**
 - * Signature des grades & **dates d'obtention** (JJ/MM/AA)
 - * Les **délais** entre les grades doivent être respectés (textes officiels)

- « Non contre indication à la pratique du Judo » pour passages de grades Expression Technique et Examens de Kata
- « Non contre indication à la pratique du Judo en compétition » pour passages de grades Compétition

IMPORTANT : Pour vérification avant homologation, le **passport dûment complété doit impérativement être adressé au Délégué Départemental du CORG (voir l'adresse dans la brochure départementale) accompagné de 2 enveloppes correctement affranchies pour le retour des documents.**

Les points des Relations Grades Championnats de tous niveaux et le requis doivent être validés sur le passport par les personnes habilitées (Délégués départementaux ou membres du CORG). Il n'est pas utile que cela soit fait le jour du championnat.

Le détail de tous les points marqués par les judoka ligériens (championnats, passages de grades, tournois labellisés) sont accessibles sur le site de la Ligue (rubrique Les Grades).

Les Délégués Départementaux :

Les délégués départementaux pour l'olympiade 2012/2016 seront validés en début de saison, après la réunion du C.O.R.G et en concertation avec les Président(e)s de Comités Départementaux.

☞ Pour toutes informations relatives aux grades, consulter le recueil fédéral à la rubrique CNSGDJ.

Examens de kata pour les 1^{er} et 2^{ème} Dan organisés au niveau départemental



EXAMENS DE KATA POUR LES 3^{ème} & 4^{ème} Dan & TESTS EFFICACITE COMBAT
organisés en Ligue des Pays de la Loire
Inscriptions **10 jours** avant via extranet

1^{er} Dan : Pour la période du 01/09 au 31/12/2016, accessible au judoka né(e) en 2001 et avant
(Homologation à 15 ans révolus)

Pour la période du 01/01 au 31/12/2017, accessible au judoka né(e) en 2002 et avant

2e&3e Dan : Pour la période du 01/09 au 31/12/2016, accessible au judoka né(e) en 1999 et avant

Pour la période du 01/01 au 31/12/2017, accessible au judoka né(e) en 2000 et avant

L'ACCES AU GRADE TECHNIQUE DU 1^{er} DAN

Le candidat doit avoir passé avec succès l'épreuve de l'examen de kata (UV1 en département) avant de se présenter aux tests d'efficacité combat ou aux UV2 - UV3 - UV4

L'attribution du requis pour le 3^{ème} dan sera validé par le formateur d'arbitrage régional à la suite d'une mise en situation pratique, d'une durée maximale de 3 heures, évaluée satisfaisante comme arbitre au cours d'une animation ou manifestation régionale n'engageant pas l'avenir sportif des combattants (sélection pour les échelons supérieurs). Les candidats seront encadrés par le formateur d'arbitrage régional et des arbitres titulaires.

Equivalence : Le titre d'arbitre départemental dispense de l'épreuve

EXAMENS DE KATA - ANGERS	TESTS EFFICACITE COMBAT
Samedi 26/11/2016 à 17h00 - 3 ^{ème} & 4 ^{ème} Dan	Dimanche 20/11/2016 à Angers
Samedi 13/05/2017 à 17h00 - 3 ^{ème} & 4 ^{ème} Dan	Samedi 04/03/2017 à Angers
	Samedi 17/06/2017 à Angers

**PASSAGES DE GRADES EXPRESSION TECHNIQUE
Du 1^{er} au 4^{ème} Dan
& EXAMENS DE KATA pour le 4^{ème} Dan
Inscriptions par Extranet Fédéral**

Dimanche 18/12/2016 à RENNES ➤ Contrôle 8h00-9h00 : PDL / BRE et 9h00-10h00 : NOR / CVL

Dimanche 18/06/2017 à TOURS ➤ Contrôle 8h00-9h00 : PDL / CVL et 9h00-10h00 : BRE / NOR

TESTS EFFICACITE COMBAT du 1^{er} au 3^{ème} Dan

Inscriptions par Extranet Fédéral

LIGUE DE BRETAGNE ☎ 02 99 30 37 37 -
liguejudo.bretagne@wanadoo.fr

Dates	Lieu du passage	Nature du passage de grades
Dim. 30/10/16	Palais des Sports de Kervaric-Rue A. Dreyfus 56100 LORIENT	1 ^{er} au 3 ^{ème} dan
Dim. 12/02/17	C.S. Ricoquais - Bd Ricoquais 35 760 ST GREGOIRE	1 ^{er} au 4 ^{ème} dan
Dim. 04/06/17	Lieu à déterminer	1 ^{er} au 3 ^{ème} dan

LIGUE DE NORMANDIE ☎ 02 31 83 25 50 -
judo.normandie@wanadoo.fr

Dates	Lieu du passage	Nature du passage de grades
Dim. 27/11/16	HOULGATE (14)	1 ^{er} au 3 ^{ème} dan
Dim. 19/03/17	HOULGATE (14)	1 ^{er} au 3 ^{ème} dan
Dim. 11/06/17	HOULGATE (14)	1 ^{er} au 3 ^{ème} dan

LIGUE CENTRE VAL DE LOIRE ☎ 02 38 49 88 60 -
judo.liguetbo@wanadoo.fr

Dates	Lieu du passage	Nature du passage de grades
Dim. 09/10/16	VENDOME (41)	1 ^{er} au 3 ^{ème} dan
Sam. 05/02/17	SAINT JEAN LE BLANC (45)	1 ^{er} au 3 ^{ème} dan
Sam. 27/05/17	ISSOUDUN (36)	1 ^{er} au 3 ^{ème} dan

TESTS EFFICACITE COMBAT 4^{ème} Dan

Dates	Lieu du passage	Ligue Organisatrice	Catégorie
20/11/2016	ANGERS	PDL	Masculins Féminins

*Pour les autres dates de tests efficacité combat 4^{ème} dan,
voir sur le site de la FF Judo dans Actualités Activités Grades Calendrier*

C O R G - SAISON 2016/2017

JURYS D'EXAMEN DE KATA POUR LE 3^{ème} & 4^{ème} DAN

	S. 26/11/2016 17 H 00	S. 13/05/2017 17 H 00		S. 26/11/2016 17 H 00	S. 13/05/2017 17 H 00
ADOLPHE Michel	X		LECLERC Ghislaine		
BELAUD Luc	X	X	LE CRANN Christian	X	
BERTHIER Michel	X		PERES Marcel	X	X
COSTANTINI Raynal		X	PLUMEJEAU Miguel	X	
ERIAUD Marcel		R2	RETHORE Daniel	X	X
HEDOUIN Pascal			RINCK Denis	R1	X
LANDAU Vincent		R1	VIAUD Yannick		X
LAUNAY Luc	X	X	VINCENT Michel	R2	X

* Le Jury sera complété 8 jours avant l'examen en fonction du nombre de candidats inscrits

JURYS D'EXAMEN DE KATA POUR LES 1^{er} & 2^{ème} DAN

LOIRE ATLANTIQUE

NANTES / DOJO DU CROISSANT	S. 05/11/2016	S. 21/01/2017	S. 29/04/2017
BERTHIER Michel (Délégué)			
FRABOULET Olivier			
CABARET Jean			
COQUILLER Guy			
DAVID Claudie			
GENDRE Arnaud			
LE ROY Gwenaél			
LEMOINE Alphonse			
LESAUVAGE Olivier			
NORMAND Luc			
PILI Roger			
PORIEL Eric			
RIOU Martine			
TELLIER Hervé			
TOTAL			

MAINE & LOIRE

ANGERS / DOJO REGIONAL	S. 05/11/2016	S. 05/02/2017	S. 14/05/2017
PERES Marcel (Délégué)	X	X	X
BLANDINEAU Vincent	X	X	X
CHABOSSEAU Philippe		X	X
DENIS Olivier	X	X	X
LE CRANN Christian		X	X
LECLERC Ghislaine	X	X	X
PLUMEJEAU Miguel	X	X	X
RETHORE Daniel		X	X
RINCK Denis		X	X
SOUCHARD Patrick	X	X	X
TOTAL	6	10	10

MAYENNE

VILLAINES LA JUHEL, MAYENNE, ST PIERRE LA COUR	S. 05/11/2016	D.29/01/2017	V. 28/04/2017
LANDAU Vincent	X	X	
DEGASNE Hervé		X	X
DUTERTRE Christophe	X		X
LEPAGE Philippe		X	X
MASSE Bruno	X	X	
MASSE Thierry	X		X
TOTAL	4	4	4

SARTHE

LA MILESSÉ	S. 05/11/2016	S. 21/01/2017	S. 01/04/2017
LAUNAY Luc (Délégué)	X	X	X
ADOLPHE Michel	X		X
BELAUD Luc	R3	X	X
ETOURMY Mathias	X	R2	R
JAMAUX Alain	R1	X	X
RAHMANI Abdel	R2	R1	X
TORTEVOIS Willy	X	X	X
TOTAL	4	4	6

VENDEE

VENDESPACE/MOILLERON LE CAPTIF	S. 05/11/2016	S. 04/02/2017	D. 07/05/2017
GUIRAUD Wilfried (Délégué)	X	X	X
CHARRON Franck	R2	X	X
DAVID Christiane		X	X
ENARD Alexandre	X	X	R4
ERIAUD Marcel	R3	R2	R3
LEGRIS Cyril		X	X
MARTINEAU Jean-Luc	R1	X	R1
PENISSON Mickaël	X		X
PEROU Christophe	X	X	X
RENAUDEAU Louis	X	X	R2
SOURISSEAU Philippe	X	X	
VIOLLEAU Thomas	X	R1	X
TOTAL	7	9	7

Les délégués départementaux feront appel aux remplaçants après avoir pris connaissance du nombre de candidats inscrits à l'examen.

Stages longs : élite régionale (sur convocation)

Important

Nous demandons aux athlètes sélectionné(e)s de confirmer leur participation ou de prévenir de leur absence, **en respectant les délais de rigueur** pour pourvoir à leur remplacement éventuel ou effectuer l'annulation des réservations (hébergement et repas).

LIEU	DATES	STAGIAIRES	CADRES
LES SABLES D'OLONNE Été	16 au 19 août 2016	De Minimes M & F à Seniors M & F	Directeur du stage : C. LE CRANN Délégué Fédéral : Encadrement : Y. VIAUD - T. DIBERT - R. BACHA
ANGERS Toussaint	20 & 21 octobre 2016	Minimes M & F / Quota : 60	F. VUILLEMINÉY / R. BACHA A. ENARD / V. BLANDINEAU / V. LANDAU / O. FRABOULET
ANGERS Noël	19 au 21 décembre 2016	Minimes M & F / Cadet(te)s 1 ^{ère} année Quota : 60	A. ENARD / V. BLANDINEAU / V. LANDAU / O. FRABOULET
HOULGATE Noël	27 au 29 décembre 2016	Juniors M & F Cadet(te)s Quota : 24 <i>(Les 24 meilleurs régionaux)</i>	Y. VIAUD / R. BACHA C. LE CRANN L. MOUNE
ANGERS Hiver	20 au 22 février 2017	Stage région Cadet/Juniors M & F Quota : 50	R. BACHA / M. CHAIGNEAU / V. LANDAU
PARIS IJ Hiver	20 & 21 février 2017	Stage groupe élite ligue Quota : 6	O. FRABOULET / F. VUILLEMINÉY
ANGERS Pâques	10 & 11 avril 2017	Prépa France Cadets & Juniors Quota : 80 <i>(Qualifiés aux France Cadets & Juniors)</i>	F. VUILLEMINÉY / R. BACHA / O. FRABOULET V. BLANDINEAU / A. ENARD
ANGERS Pâques	12 au 14 avril 2017	Stage Interrégion Minimes M & F Quota : 100	A. ENARD / V. BLANDINEAU + CTF autres Ligues
LES SABLES D'OLONNE Été	21 au 24 août 2017	De Minimes M & F à Seniors M & F	Directeur du stage : C. LE CRANN Délégué Fédéral : Encadrement : Y. VIAUD - T. DIBERT - R. BACHA
ANGERS Toussaint	23 au 25 octobre 2017	Stage Régional Minimes M & F PDL/CVL Quota : 57 + 43	A. ENARD / V. BLANDINEAU / V. LANDAU / O. FRABOULET / R. BACHA
ANGERS Noël	27 au 29 décembre 2017	Minimes M & F / Cadet(te)s 1 ^{ère} année Quota : 60	A. ENARD / V. BLANDINEAU / V. LANDAU / O. FRABOULET F. VUILLEMINÉY
HOULGATE Noël	27 au 29 décembre 2017	Juniors M & F Cadet(te)s Quota : 15 - 24 <i>(Les meilleurs régionaux)</i>	R. BACHA, responsable du Pôle C. LE CRANN L. MOUNE

Observations :

- Les séances d'entraînement sont ouvertes aux licenciés des clubs pendant les stages (sauf stages d'été). L'autorisation du professeur est indispensable.
- Les professeurs souhaitant être présents lors des stages sportifs sont les bienvenus.

FILIERE REGIONALE

1. PÔLE ESPOIRS DES PAYS DE LA LOIRE à NANTES

Le Pôle Espoirs offre cadets et cadettes de la région des Pays de la Loire des conditions d'entraînement et de scolarisation optimales. Les minimes 2^{ème} année et les juniors peuvent être acceptés dans le cadre du Centre Régional d'Entraînement Judo (CREJ). Les athlètes ont ainsi la possibilité de poursuivre leurs études au collège puis au lycée La Colinière (public) ou au collège puis au lycée de Bretagne (privé) ou en lycée technique, tout en bénéficiant d'un entraînement, d'un suivi médical et scolaire, de formation adaptés à la pratique du Haut Niveau.

A l'issue de ces deux ou trois années en Pôle, les judoka faisant partie de l'élite nationale se voient offrir la possibilité d'intégrer un Pôle France.

Les judoka des Pôles restent licenciés dans leur club d'origine.

Les conditions d'admission au Pôle Espoir:

- ✎ avoir un niveau sportif de « Zone »
- ✎ satisfaire aux épreuves des tests de sélection
- ✎ avoir un dossier scolaire satisfaisant

Renseignements
complémentaires
sur www.judo-pdl.fr

2. SECTION SPORTIVE SCOLAIRE DES PAYS DE LA LOIRE à NANTES

Les judoka qui n'accèdent pas à un Pôle France ont la possibilité de poursuivre leurs études au Lycée la Colinière (de la seconde à la terminale) dans le cadre de la S.S.S du lycée La Colinière ou du CREJ. Ils suivent les entraînements comme les autres athlètes du Pôle Espoir.

3. SECTION SPORTIVE UNIVERSITAIRE - NANTES

Dossiers & Renseignements :

✉ au Secrétaire du SUAPS de Nantes ☎ 02 40 99 84 48

Et auprès du responsable SSU M. Ludovic BEILLOUIN ludovic.beillouin@univ-nantes.fr

ou auprès du responsable du Pôle Espoirs Mr BACHA ☎ 06 79 74 27 76

CPS lundis et jeudis 18h45 - 20h45 , Préparation physique les mercredis après-midi au dojo du Croissant et entraînements proposés par le SUAPS.

4. CENTRE REGIONAL DES PAYS DE LA LOIRE à NANTES

Cette structure concerne les judoka s'entraînant au minimum 3 fois par semaine au sein des sections citées ci-dessus. Ces judoka bénéficieront d'un accompagnement ainsi que de l'organisation de déplacements sportifs.

5. INTERVENANTS

Conseillers Techniques : Romain BACHA / Frank VUILLEMINÉY

Intervenants : Yannick VIAUD – Olivier FRABOULET (*Judo*)

Maxime CHAIGNEAU (*Préparation physique*)

Suivi Médical : Jean-Pierre SAUVETRE (*médecin*), Aurélie YAHIAOUI (*psychologue*),

Valérie HAXAIRE (*diététicienne*) / Karl MENARD et Johann VEQUAUD

(*kinés*),

Anthony CHEVALIER (*ostéopathe*)

Soutien Scolaire : Intervenants du CREPS et des établissements scolaires

Centre de Perfectionnement Sportif des Pays de la Loire (CPS)

Cadets / Juniors / Seniors (*dominante Randori*)

Entraînement tous les lundis et jeudis de 18 h 45 à 20 h 45 au Dojo du Croissant à Nantes.

Ouvert à tous les compétiteurs (niveau régional requis) et aux enseignants. Il sera demandé aux participants de présenter leur licence 2016/2017 avant de participer à leur 1^{er} CPS.

Minimes / Cadets

Mercredi de 15 h30 à 17 h 00 et CPS régional le 1^{er} mercredi de chaque mois (*sur convocation*) 15h à 17h

FILIERES DEPARTEMENTALES

Sections Sportives Départementales (renseignements auprès des Comités)

49 : ANGERS

53 : MAYENNE

72 : ARNAGE

85 : LA ROCHE / YON

INSTITUT REGIONAL DE FORMATION ET D'ENTRAINEMENT JUDO, JUJITSU (IRFEJJ)

FORMATION CONTINUE DES ENSEIGNANTS

* **Stages régionaux** : inscriptions auprès de la Ligue

* **Stages nationaux décentralisés** : inscriptions auprès des Ligues organisatrices.

* **Stages nationaux** : inscriptions directement auprès de la Ligue.

Voir précisions ci-après (vous pouvez également consulter www.ffjudo.com ou www.judo-pdl.fr)

STAGES NATIONAUX ET REGIONAUX 2016/2017

DATES & LIEUX	HORAIRES	PERSONNES CONCERNEES	THEMES
Le 27/08/2016 Le 28/08/2016 ANGERS	Samedi 9h00 - 18h45 Dimanche 9h00 - 12h30 14h00 - 17h00	DE / BP / CQP / CFEB Stagiaires CQP / BP Anim. Suppléants Juges Régionaux	<u>JUDO / JUJITSU</u> Judo Adulte Ne Waza Kata Formation Juges
Dimanche 09/10/2016 ANGERS	9h00 - 12h30 14h00 - 17h00	Enseignants et licenciés à partir de Cadets	Plateforme de perfectionnement Judo-jujitsu et Self-défense
Le08/10/2016 Le 09/10/2016	9h00 - 18h00	DE / BP / CQP / CFEB + Stagiaires en formation	<u>BIEN ETRE ET SANTE</u> Pour public ciblé
Samedi 26/11/2016 ANGERS	14h00 - 17h00	DE / BP / CQP / CFEB Anim. Suppléants Assistants clubs CN + licenciés	Préparation aux grades E.T. (*) UV2 et UV3 option Judo & Jujitsu Stage Kata prépa aux grades du 3 ^{ème} au 6 ^{ème} dan Examen 3 ^{ème} et 4 ^{ème} dan à 17h
Dimanche 08/01/2017 ANGERS	9h00 - 11h00 <i>Cérémonie des Vœux</i> 11h00 - 12h30	DE / BP / CQP / CFEB Stagiaires CQP / BP Anim. Suppléants Ass. clubs +CN	CONFERENCE CULTURE JUDO AVEC UN SPECIALISTE DE L'HISTOIRE
Le 11/03/2017 Le 12/03/2017	9h00 - 18h00	DE / BP / CQP / CFEB + Stagiaires en formation	<u>BIEN ETRE ET SANTE</u> Pour public ciblé
Samedi 13/05/2017 ANGERS	14h00 - 17h00	DE / BP / CQP / CFEB Anim. Suppléants Assistants clubs CN+licenciés	Préparation aux grades E.T. (*) UV2, UV3 et UV4 (révision) option Judo & Jujitsu Stage Kata prépa aux grades du 3 ^{ème} au 6 ^{ème} dan Examen 3 ^{ème} et 4 ^{ème} dan à 17h

★ **Préparation aux grades d'Expression Technique UV1 et UV4 au niveau départemental.**

UV2 et UV3 au niveau régional

**Préparation aux passages de grades ET des 18 décembre 2016 à Rennes
et 18 juin 2017 à Tours.**

INSTITUT REGIONAL DE FORMATION ET D'ENTRAINEMENT JUDO, JUJITSU

STAGES NATIONAUX RESERVES AUX ENSEIGNANTS

Conditions d'accès

• Ces stages sont accessibles à tous les enseignants titulaires du C.F.E.B., C.Q.P, B.E.E.S, B.P.J.E.P.S., D.E.J.E.P.S., D.E.S.J.E.P.S., en exercice, licenciés dans une association affiliée à la FFJDA. (des conditions de grade sont exigées pour les colloques des hauts gradés et les stages préparatoires aux grades de 5^{ème} et 6^{ème} dan).

Modalités d'inscription

- Consulter le catalogue des formations de la FFJDA disponible sur le site internet fédéral dans l'espace de formation <http://fr.calameo.com/read/00327932653059902431e>
- Les stagiaires s'inscrivent directement auprès de la Fédération en remplissant le formulaire prévu à cet effet sur le lien <http://www.ffjudo.com/ffj/Minisites/Formation/stages-formation> et en l'adressant à la Fédération avec le règlement éventuel de leur participation aux frais.
- Après vérification du profil du stagiaire, de sa licence fédérale, l'enseignant sera directement convoqué au stage.

Prise en charge

L'hébergement et la nourriture des enseignants (bénéficiant du quota fédéral) sont pris en charge par la FFJ sous réserve de participation à la totalité du stage. Les frais de déplacement restent à la charge des stagiaires.

Possibilité de prise en charge par un OPCA (dossier à constituer au préalable) pour un club employeur.

LABEL NATIONAL

La délivrance des labels nationaux se fera sur demande des intéressés auprès du secrétariat de l'Ecole Française de Judo, Jujitsu : Tél. 01 40 52 16 58 - Fax 01 40 52 16 50 - Sabine.erlie@ffjudo.com

Conditions d'attribution :

Participation à 3 stages nationaux (durée minimale de chaque stage : 2 jours)

Le label national est délivré pour 4 années et reconduit si le professeur a fait au moins 4 journées de formation continue pendant ces 4 années.

LABEL REGIONAL

La délivrance des labels régionaux se fera sur demande des intéressés auprès du secrétariat de ligue qui leur adressera une attestation.

Conditions d'attribution

Participation à 20 heures de formation au niveau régional

Le label régional est délivré pour 2 années et reconduit si le professeur a fait au moins 10 heures de formation continue pendant ces 2 années.

NOTA : Les labels interrégionaux ne sont plus délivrés.

FORMATION ASSISTANT - CLUB (en département)

Positionnement	Qualification fédérale délivrée par la Ligue, permettant d'assister bénévolement et <u>en sa présence</u> , un enseignant titulaire du DEJEPS, du BPJEPS, du BEES, du CQP ou du CFEB.
Inscription	En septembre, sur fiche spécifique délivrée par la Ligue. Coût : 100 € à régler à l'inscription à votre département (sauf pour les candidats du parcours Pôle Espoir).
Conditions d'accès	<ul style="list-style-type: none">- Etre présenté par le Président et le Professeur du club (ce dernier sera tuteur du stagiaire).- Etre au moins ceinture marron et cadet(te)
Programme	<i>Progression française debout-sol Judo, Kata, Jujitsu, pédagogie, connaissance du système fédéral.</i>
Parcours de formation	- 30 h de formation réparties sur la saison sportive, au niveau régional et sur des stages départementaux. <ul style="list-style-type: none">- 50 h de stage pédagogique au sein du club.- Requis du 1^{er} dan (commissaire sportif).
Evaluation finale	<ul style="list-style-type: none">- Livret de formation complété.- Démonstration technique, Présentation du Nage No Kata (3 séries), séance pédagogique, présentation d'un projet.
Conservation de la qualification	- 10 h de formation continue (stages de formation, et non d'entraînement, reconnus par l'IRFEJJ) par saison sportive.

FORMATION ANIMATEUR SUPPLEANT (en région)

Positionnement	Qualification fédérale délivrée par la Ligue, permettant d'assister et de remplacer occasionnellement et bénévolement un enseignant titulaire du DEJEPS, du BPJEPS, du BEES, du CQP ou du CFEB.
Inscription	En septembre, sur fiche spécifique délivrée par la Ligue. Coût : 400 euros (candidat en formation) ou 200 euros (candidat libre au moins 2 ^{ème} dan) à régler à l'inscription à la Ligue .
Conditions d'accès	<ul style="list-style-type: none">- Etre présenté par le Professeur et le Président du club.- Etre Assistant-Club (sauf pour les titulaires du 1^{er} dan minimum)- Etre âgé de 18 ans au jour de l'évaluation finale.- Etre titulaire du PSC1 ou équivalent.
Parcours de formation	- 30 h de formation réparties sur la saison sportive, au niveau régional, dispense possible pour les candidats au moins 2 ^{ème} Dan. <ul style="list-style-type: none">- 50 h de stage pédagogique au sein du club.- Commissaire sportif ou arbitre départemental.
Evaluation finale	<ul style="list-style-type: none">- Dossier pédagogique (séances évaluées).- Epreuve en situation d'enseignement, suivie d'un entretien.- Démonstration technique.- Nage No Kata (5 séries).
Conservation de la qualification	- 20 h de formation continue (stages de formation reconnus par l'IRFEJJ et non d'entraînement,) par saison sportive.

FORMATION DES DIRIGEANTS DES CLUBS

- Objet** Formation et information destinées aux Présidents de clubs, aux élus des clubs et à ceux qui souhaitent s'investir dans les fonctions de dirigeants et se mettre au service de leur association.
- Positionnement** En collaboration avec le Comité Départemental, et avec la participation des membres du bureau de la Ligue des Pays de la Loire et des formateurs régionaux, formation pour aider à :
- Définir les obligations et avantages d'un club adhérent à la FF Judo ;
 - Définir le degré de responsabilité de chacun dans le club ;
 - ☞ Identifier et planifier les objectifs, les actions et les ressources ;
 - ☞ Apporter des outils pour faire fonctionner son club, le développer.
- Programme** Aide au travers de thèmes tels que :
- ☞ Obligations réglementaires et responsabilités.
 - Démarche Emploi – Formation : financements possibles.
 - ☞ Gestion relations club – licenciés – parents.
 - ☞ Communiquer autour de son projet.
 - ☞ Accès des jeunes aux responsabilités.
 - ☞ Informations nationales et régionales.
- En quoi le Comité Départemental et la Ligue peuvent vous aider : accompagnement, outils à disposition, démarches, etc...
- Interventions régionales et dans votre département** *Des invitations seront envoyées aux clubs par mail pour les interventions se déroulant au niveau régional (thèmes spécifiques). L'heure et le lieu seront communiqués par votre Comité pour les interventions de proximité (départementales)*
- Dossiers pratiques** Voir sur le site de la Ligue www.judo-pdl.fr à la rubrique
- ☞ Formations IRFEJJ
 - Formation des dirigeants

EXTRAITS DES REGLEMENTS SPORTIFS au 1^{er} septembre 2016

CATEGORIES D'ÂGE, DE POIDS et TEMPS DE COMPETITIONS

1 - COMPETITIONS MASCULINES

	BENJAMINS	MINIMES	CADETS	JUNIORS	SENIORS
Ages	Nés en 2004 - 2005 <i>A partir du 01/01/2017 2005 - 2006</i>	Nés en 2002 - 2003 <i>A partir du 01/01/2017 2003 - 2004</i>	Nés en 1999-2000-2001 <i>A partir du 01/01/2017 2000-2001-2002</i>	Nés en 1996-1997-1998 <i>A partir du 01/01/2017 1997-1998-1999</i>	Nés en 1995 et avant <i>A partir du 01/01/2017 1996 et avant</i>
Catégories de poids	-27 kg 27 à 30 kg 30 à 34 kg 34 à 38 kg 38 à 42 kg 42 à 46 kg 46 à 50 kg 50 à 55 kg 55 à 60 kg 60 à 66 kg + 66 kg	- 34 kg 34 à 38 kg 38 à 42 kg 42 à 46 kg 46 à 50 kg 50 à 55 kg 55 à 60 kg 60 à 66 kg 66 à 73 kg + 73 kg	- 46 kg 46 à 50 kg 50 à 55 kg 55 à 60 kg 60 à 66 kg 66 à 73 kg 73 à 81 kg 81 à 90 kg + 90 kg	- 55 kg 55 à 60 kg 60 à 66 kg 66 à 73 kg 73 à 81 kg 81 à 90 kg 90 à 100 kg + 100 kg	- 60 kg 60 à 66 kg 66 à 73 kg 73 à 81 kg 81 à 90 kg 90 à 100 kg + 100 kg
Temps des combats	Individuels 2 ' Equipes 2 '	Individuels 3 ' Equipes 2 '	Individuels 4 ' Equipes 3 '	Individuels 4 ' Equipes 4 '	Individuels 5 ' Equipes 5 '

2 - COMPETITIONS FEMINIENS

	BENJAMINES	MINIMES	CADETTES	JUNIORS	SENIORS
Ages	Nées en 2004 - 2005 <i>A partir du 01/01/2017 2005 - 2006</i>	Nées en 2002 - 2003 <i>A partir du 01/01/2017 2003 - 2004</i>	Nées en 1999-2000-2001 <i>A partir du 01/01/2017 2000-2001-2002</i>	Nées en 1996-1997-1998 <i>A partir du 01/01/2017 1997-1998-1999</i>	Nées en 1995 et avant <i>A partir du 01/01/2017 1996 et avant</i>
Catégories de poids	-28 kg 28 à 32 kg 32 à 36 kg 36 à 40 kg 40 à 44 kg 44 à 48 kg 48 à 52 kg 52 à 57 kg 57 à 63 kg + 63 kg	- 36 kg 36 à 40 kg 40 à 44 kg 44 à 48 kg 48 à 52 kg 52 à 57 kg 57 à 63 kg 63 à 70 kg + 70 kg	- 40 kg 40 à 44 kg 44 à 48 kg 48 à 52 kg 52 à 57 kg 57 à 63 kg 63 à 70 kg + 70 kg	- 44 kg 44 à 48 kg 48 à 52 kg 52 à 57 kg 57 à 63 kg 63 à 70 kg 70 à 78 kg + 78 kg	- 48 kg 48 à 52 kg 52 à 57 kg 57 à 63 kg 63 à 70 kg 70 à 78 kg + 78 kg
Temps des combats	Individuels 2 ' Equipes 2 '	Individuels 3 ' Equipes 2 '	Individuels 4 ' Equipes 3 '	Individuels 4 ' Equipes 4 '	Individuels 5 ' Equipes 4 '

ADRESSES UTILES

FEDERATION FRANÇAISE DE JUDO, JUJITSU ET DISCIPLINES ASSOCIEES

INSTITUT DU JUDO - 21 à 25 avenue de la Porte de Châtillon - 75014 PARIS

☎ 01.40.52.16.16 ☎ 01.40.52.16.00 Site Internet : www.ffjudo.com

DIRECTION REGIONALE DE LA JEUNESSE, DES SPORTS & DE LA COHESION SOCIALE

9 Rue René Viviani - CS 46205 - 44262 NANTES Cedex 2

☎ Pôle Sportif 02.40.12.87.57 ou Formations 02.40.12.87.67 ☎ 02.40.12.87.00

Mail : drjscs44@drjscs.gouv.fr - Site Internet : www.pays-de-la-loire.drjscs.gouv.fr

CREPS DES PAYS DE LA LOIRE

Place Gabriel Trarieux - 44300 NANTES

☎ 02 28 23 69 23 - Site Internet : www.creps-pdl.sports.gouv.fr

MDS CONSEIL (assurance)- Service de la Fédération Française de Judo, Jujitsu

43 rue Scheffer - 75016 PARIS

☎ 01.53.04.86.16 ☎ 01.53.04.86.10

ETHIC ETAPES (CENTRE D'ACCUEIL DU LAC DE MAINE) - infos@lacedemaine.fr

49 avenue du Lac de Maine - 49000 Angers - ☎ 02 41.22.32.10 ☎ 02 41 22 32 11

PÔLE ESPOIRS - S.S.R - S.S.U - (DOJO DU CROISSANT)

Rue du Croissant - 44300 Nantes ☎

Mail : romain.bacha@hotmail.fr

COMITES DEPARTEMENTAUX :

44 : Maison des Sports - 44, rue R. Rolland - 44113 Nantes Cedex 4

☎ 02 51 80 78 21

Président : M. Roger PILI

Mail : judo44@wanadoo.fr

Conseiller Technique : M. Olivier FRABOULET

49 : Stade Municipal du Lac de Maine - 49000 Angers

☎ 02 41 48 72 78

Présidente : Mme Yolande DUBE

Mail : comite@judo49.fr

Conseiller Technique : M. Vincent BLANDINEAU

53 :



Président : Mme Béatrice FLEURY

Mail : bfleury_pres.judo53@outlook.fr

Conseiller Technique : M. Vincent LANDAU

72 Maison des Sports - 29 bd St Michel - 72000 LE MANS

☎ 02 52 19 21 27

Président : Mme Cathy LEVRIER

Mail : comite.judo@maison-sports72.fr

Conseiller Technique : M. Luc LAUNAY

85 : Maison des Sports - 202, bd A. Briand - 85000 La Roche/Yon

☎ 02 51 44 27 23

Président : M. Marcel ERIAUD

Mail : comite@judovendee.com

Conseiller Technique : M. Alexandre ENARD

CONSEILLERS TECHNIQUES REGIONAUX :

M. Frank VUILLEMINÉY frank.vuilleminéy@orange.fr

M. Romain BACHA romain.bacha@hotmail.fr

Secrétaire CORG :

M. Roger LABBE - 52 rue Pierre Curie 72700 ALLONNES

roger.labbe@free.fr

Formateur Arbitrage:

M. Erwann RENNOU -

erwann_rennou@hotmail.com

Formateur Com. Sportifs :

M. Philippe JOUSSE - 8 allée des Glaïeuls 72250 PARIGNE L'EVEQUE

philippe.jousse@cegetel.net