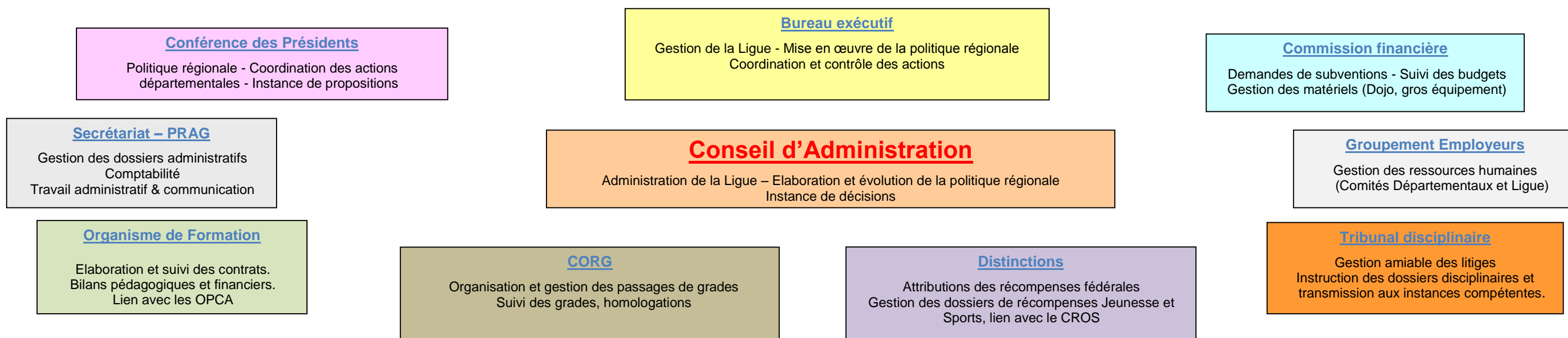


ORGANIGRAMME DE LA LIGUE – OLYMPIADE 2016 / 2020



Les commissions

	Conseil de Ligue Culture Judo	Communication	Partenariats et développement	Cohésion Sociale	Commission sportive			CRKDR
					Organisation et Gestion des Compétitions Régionales	Projet de Performance Fédéral	Compétition loisir et animations	
Responsables	Denis RINCK	Lucie RINCK	Antoine HAYS Véronique CHERBOEUF	Antoine HAYS	Denis RINCK	Soizic AUNETTE	Michel VINCENT Véronique CHERBOEUF	Franck HAROU <i>(Pdt du CRKDR)</i>
Domaines d'intervention	<ul style="list-style-type: none"> Ethique, histoire et tradition Événementiel Intervention dans les clubs Parrainage de manifestations Préparation aux grades Communication entre Haut-Gradés 	<ul style="list-style-type: none"> Site Internet et gestion des réseaux sociaux Publications Relations avec la presse 	<ul style="list-style-type: none"> Création du Club Partenaires, recherche de partenariats, sponsoring, mécénat Mise en place d'actions innovantes 	<ul style="list-style-type: none"> Publics prioritaires et publics ciblés (<i>actions scolaires, zones sensibles, public à besoin particulier, public féminin...</i>) Judo et personnes en situation de handicap Pratique et santé 	<ul style="list-style-type: none"> Arbitrage et Commissaires sportifs (planning, évaluation) Logistique et coordination Informatique et vidéo Médical 	<ul style="list-style-type: none"> Suivi des compétitions sportives Commission de sélection et quotas Suivi des structures d'accès au haut Niveau sportifs, médicaux) Stages sportifs régionaux 	<ul style="list-style-type: none"> Judo-Jujitsu Ne Waza Kata Judo scolaire (UNSS et UGSEL) Animations régionales tous publics 	Développement du Kendo, laïdo et disciplines rattachées : <ul style="list-style-type: none"> Organisation des compétitions Stages sportifs Formations Promotion et développement des clubs Gestion financière

L'Institut Régional de Formation et d'Entraînement Judo

	Formation	Perfectionnement sportif et technique du licencié	Projet de Performance Fédéral	Activités sportives
Responsables	Lucie RINCK	Denis RINCK	Soizic AUNETTE	Soizic AUNETTE – Michel VINCENT - Véronique CHERBOEUF
Domaines d'intervention	Formation initiale CQP/BPJEPS/DEJEPS : coordination avec le CREPS de Nantes (plannings, matériel, stages, organisation des évaluations...) Formations fédérales initiales et continues : <ul style="list-style-type: none"> Suivi des formations fédérales d'enseignants (Assistant Club, Animateur Suppléant, CFEB) Formation continue des arbitres, commissaires sportifs, dirigeants 	Mise en place d'activités et de stages sur le plan régional permettant l'évolution des pratiquants, la découverte de pratiques variées et la progression dans les grades, en abordant : <ul style="list-style-type: none"> Judo (Ne Waza, Tachi Waza) Kata Jujitsu et Self-défense 	<ul style="list-style-type: none"> Stages sportifs régionaux et interrégionaux Suivi de la structure Pôle Espoirs, lien avec les intervenants (sportif, scolaire, médical) Positionnement dans la filière et lien avec les Sections Sportives Scolaires (Angers, Mayenne, Arnage, La Roche/Yon) et les pôles France. 	<ul style="list-style-type: none"> Championnats, sélections nationales Animations : développement et suivi, en lien avec les Comités Départementaux, des Tournois satellites et Grands Prix Animations et championnats dans les domaines autres que le Judo sportif : Kata, Ne Waza, Jujitsu

L'Equipe Technique Régionale

	Membres permanents	Intervenants spécialisés et chargés de missions
Domaines d'intervention	<ul style="list-style-type: none"> Instance de réflexion, force de proposition dans l'évolution des politiques et pratiques sportives Mise en œuvre des actions, évaluation 	<ul style="list-style-type: none"> Encadrement des actions sportives (championnats, stages) Encadrement des actions de formation (initiale avec le CREPS, initiale et continue sur le plan fédéral).